

Einführung Lehrplan 21

Newsletter 2



Liebe Eltern unserer Schülerinnen und Schüler

Am Mittwoch, 26. Oktober 2016 hat der erste Weiterbildungstag der Volksschule Belp zur Einführung des neuen Lehrplans stattgefunden. Im Zentrum stand dabei das Referat von Prof. Dr. Marco Adamina zum kompetenzorientierten Unterricht. Den Wechsel vom lernzielorientierten - zum kompetenzorientierten Unterricht zu vollziehen ist die Aufgabe im Rahmen des neuen Lehrplans für die Lehrpersonen.

“Kompetenzen beschreiben Fähigkeiten, durch Erfahrung und Lernen erworbenes Wissen und Können. Dieses Wissen und Können wird in immer wieder neuen Handlungssituationen selbstständig, verantwortungsbewusst und situationsangemessen angewendet.” (Meyer 2011)

Gemäss kantonalen Vorgaben setzen die Schulen für die Einführung des Lehrplans rund 20 Tage ein. Die Einführungstage finden zur Hälfte in der unterrichtsfreien Zeit und zur Hälfte während der Unterrichtszeit statt.

Ich informiere Sie hiermit über die Daten des nächsten Weiterbildungstages während der Unterrichtszeit:

Vor- und Primarschule Dorf	Dienstag, 10. Januar 2017
Vor- und Primarschule Neumatt	Dienstag, 10. Januar 2017
Vor- und Primarschule Mühlematt	Donnerstag, 2. März 2017
Schule Belpberg	Donnerstag, 2. März 2017
Sekundarstufe I	Donnerstag, 2. März 2017

An diesen Tagen haben Ihre Kinder schulfrei.

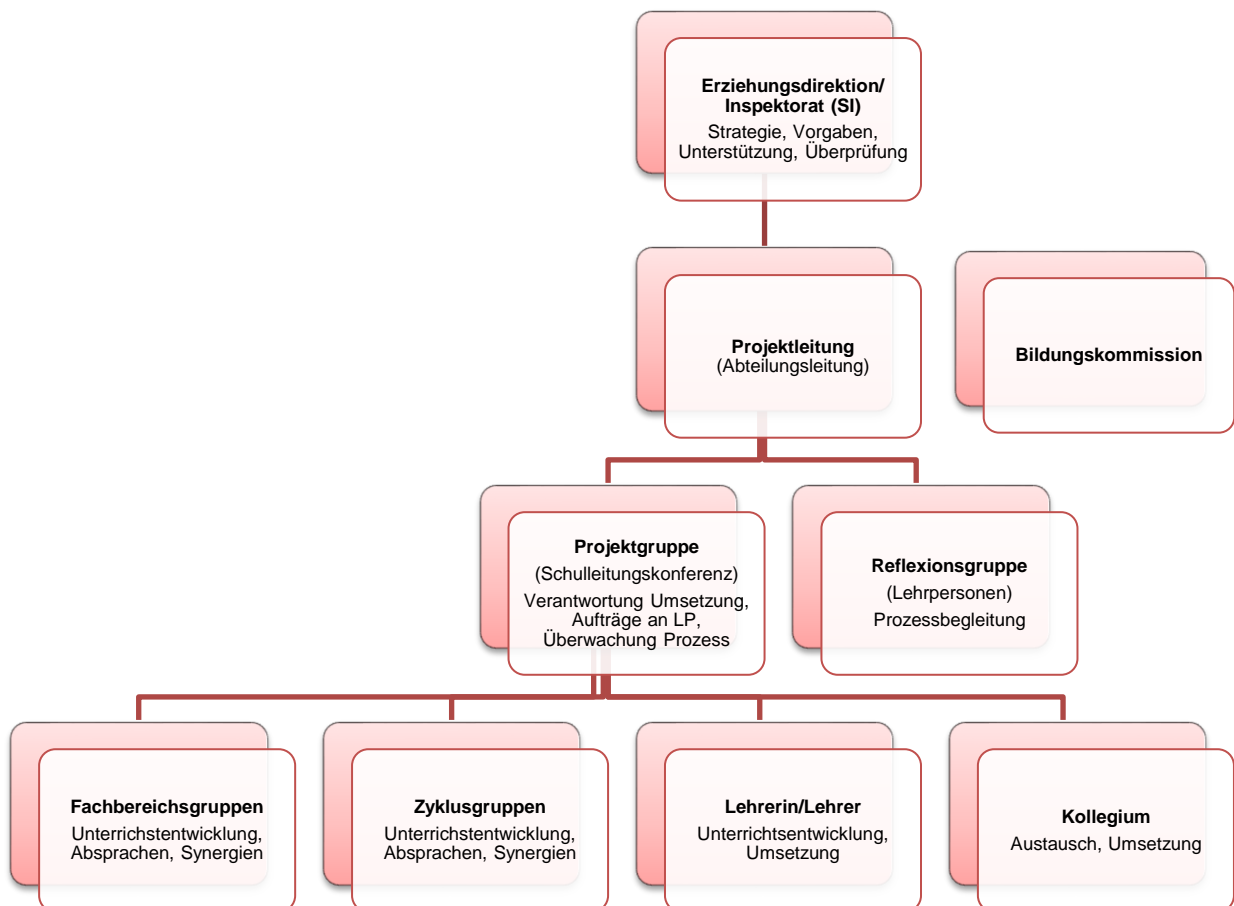
Die Einführung des neuen Lehrplans wird die Volksschule Belp in den nächsten Jahren beschäftigen. Ende Juli 2022 ist die Einführung des Lehrplans 21 abgeschlossen und der gesamte Unterricht darauf ausgerichtet. Der Lehrplan 21 tritt ab 1. August 2018 gestaffelt in Kraft:

- ab 1. August 2018 im Kindergarten und 1. bis 7. Schuljahr
- ab 1. August 2019 im 8. Schuljahr
- ab 1. August 2020 im 9. Schuljahr

Die Lehrpersonen spielen bei der Einführung des neuen Lehrplans die wichtigste Rolle. Die Eigenverantwortung steht bei der Umsetzung im Zentrum. Die Umsetzung ist Teil des Berufsauftrags. Die Lehrpersonen setzen sich ausgehend von ihren bisherigen Konzepten und Erfahrungen mit Fragen und Anliegen des kompetenzorientierten Unterrichts auseinander und erproben Umsetzungsmöglichkeiten im eigenen Unterricht. Die koordinierte Verantwortung und somit die Projektleitung „Einführung Lehrplan 21“ liegt beim Abteilungsleiter und bei den Schulleitungen. Gerne stelle ich Ihnen die Projektorganisation vor:

Projekt „Einführung Lehrplan 21“

Organigramm



Für Fragen zur Einführung können Sie sich jederzeit an mich wenden.

Mit freundlichen Grüßen

Michel Weber
Leiter Abteilung Bildung
www.schulbelp.ch